

# 奈良市の図書館

平成31年度

奈良市立中央図書館  
奈良市立西部図書館  
奈良市立北部図書館

# I 図書館の概要

## 1. 沿革

昭和 49 年 12 月 11 日	市立図書館の設置に関するマスタープランについて社会教育委員会会議に諮問
昭和 50 年 4 月 30 日	上記諮問について答申を受ける
昭和 52 年 4 月 1 日	奈良市立図書館開館
昭和 53 年 7 月 1 日	移動図書館開設(中央公民館で担当)
昭和 56 年 4 月 1 日	移動図書館を市立図書館で移管運営 児童巡回文庫を運営
昭和 59 年 8 月 1 日	奈良市立西部図書館開館
昭和 59 年 10 月 1 日	公立保育園巡回文庫を開始
昭和 61 年 1 月 4 日	奈良市立図書館 奈良市高畑町1083番地へ移転
平成 元年 4 月 1 日	奈良市立西部図書館で移動図書館を運営開始
平成 元年 6 月 20 日	奈良市立中央図書館開館
平成 2 年 4 月 1 日	奈良市立中央図書館で移動図書館を運営開始
平成 11 年 12 月 15 日	奈良市立図書館ホームページ開設
平成 16 年 9 月 1 日	奈良市立北部図書館開館
平成 20 年 3 月 1 日	インターネット・携帯電話からの予約等を開始
平成 21 年 5 月 1 日	奈良市立図書館協議会条例施行
平成 24 年 3 月 30 日	奈良市立図書館協議会条例一部改正
平成 26 年 4 月 1 日	奈良市立西部図書館の移動図書館を中央図書館に一元化
平成 27 年 4 月 1 日	ICタグ全館導入
平成 28 年 4 月 1 日	小中学校への学校司書を派遣(試行は平成27年9月から)
平成 29 年 3 月 21 日	奈良市総合観光案内所内、近鉄奈良駅総合観光案内所内に返却ポストを設置
平成 29 年 4 月 1 日	西部図書館の大規模改修後、運用再開
平成 30 年 9 月 30 日	奈良市と木津川市との連携・協力に関する包括協定に基づき、 木津川市民の北部図書館利用を開始

## 2. 施設

### (1) 奈良市立中央図書館

所在地	奈良市東寺林町38番地 奈良市ならまちセンター内
開館日	平成元年6月20日
構造	鉄筋コンクリート造 地下2階、地上4階(一部5階)建 (連絡所・市民文化ホール併設)
延床面積	2,666㎡ (図書館のみ)
地下 2 階	移動図書館書庫及び車庫
1 階	返却ポスト
3 階	児童閲覧室、おはなしの部屋、電算室、作業室、貴重書庫、事務室
4 階	一般閲覧室、新聞雑誌コーナー、参考資料コーナー、視聴覚室、対面朗読室、書庫

\* 奈良市総合観光案内所内、近鉄奈良駅総合観光案内所内に返却ポスト

### (2) 奈良市立西部図書館

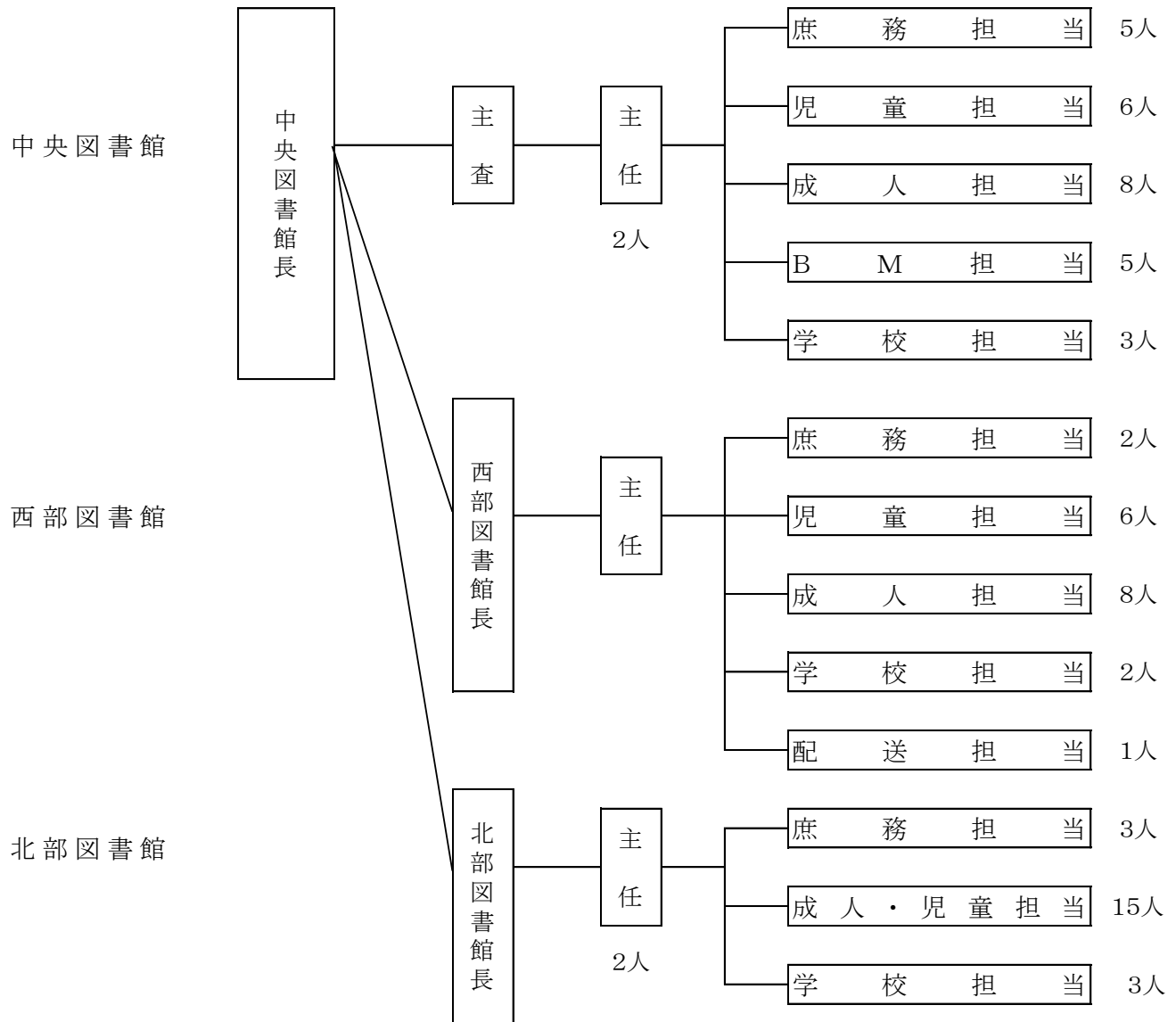
所在地	奈良市鶴舞西町1番21号
開館日	昭和59年8月1日
構造	鉄筋コンクリート造 3階建
敷地面積	2435.01㎡
延床面積	2,000㎡
1 階	児童閲覧室、授乳室、機械室、書庫、作業室、車庫、返却ポスト
2 階	一般閲覧室、新聞雑誌コーナー、返却ポスト
3 階	多目的室、おはなしのへや、ボランティア室、事務室

\* 近鉄学園前駅前西部会館1階に返却ポスト

(3) 奈良市立北部図書館

所在地 奈良市右京一丁目1番4号 奈良市北部会館内  
 開館日 平成16年9月1日  
 構造 鉄骨造、一部鉄筋コンクリート造 地上4階建  
 (市出張所・北福祉センター・市民文化ホール併設)  
 延床面積 1,271㎡ (図書館のみ)  
 4階 一般・児童閲覧室、おはなしのへや、絵本コーナー、書庫、事務室、  
 \*1階に返却ポスト

3. 組織(平成31年4月1日現在)



4. 職員(平成31年4月1日現在) (かっこ内はうち司書及び司書補の数)

中央図書館 31人(25)  
 職員6人(5) ・ 再任用職員2人(0) ・ 嘱託職員9人(9) ・ 臨時職員14人(11)  
 西部図書館 21人(14)  
 職員3人(1) ・ 再任用職員1人(0) ・ 嘱託職員7人(7) ・ 臨時職員10人(6)  
 北部図書館 18人(12)  
 職員3人(0) ・ 再任用職員1人(0) ・ 嘱託職員 7人(7) ・ 臨時職員8人(6)

計70人(51) 職員12人(6) ・ 再任用職員4人(0) ・ 嘱託職員23人(23) ・ 臨時職員32人(23)

## 5. 平成30年度決算

(単位:千円) (千円未満は切り上げて表示)

	中央図書館	西部図書館	北部図書館	学校支援	計
総 額	94,290	48,059	43,646	1,000	186,995
管 理 経 費	81,319	35,770	35,506	—	152,595
資 料 購 入 経 費	12,727	12,217	7,989	1,000	33,933
事 業 経 費	244	72	151	—	467

## 6. 平成31年度予算(当初)

(単位:千円)

	中央図書館	西部図書館	北部図書館	学校支援	計
総 額	79,502	54,656	40,994	21,250	196,402
管 理 経 費	66,765	42,348	30,785	21,250	161,148
資 料 購 入 経 費	12,421	12,234	10,009	0	34,664
事 業 経 費	316	74	200	0	590

## Ⅱ. 図書館の統計と活動

### 1. 平成30年度 地区別登録者数

(人)

地区名	館	本館	B M	合計	地区名	館	本館	B M	合計
鼓 阪	中央	1,803	189	2,837	左 京	中央	222	57	1,913
	西部	108	3			西部	155	15	
	北部	734				北部	1,464		
飛 鳥	中央	3,053	17	3,169	辰 市	中央	433	110	578
	西部	57	1			西部	18	0	
	北部	41				北部	17		
済 美	中央	3,107	53	3,233	明 治	中央	786	110	932
	西部	31	4			西部	15	7	
	北部	38				北部	14		
椿 井	中央	906	6	945	東 市	中央	610	7	642
	西部	25	1			西部	18	0	
	北部	7				北部	7		
佐 保	中央	2,872	48	3,219	帯 解	中央	245	99	354
	西部	84	5			西部	10	0	
	北部	210				北部	0		
大 宮	中央	3,033	102	3,349	精 華	中央	25	14	42
	西部	84	3			西部	1	0	
	北部	127				北部	2		
大安寺	中央	819	206	1,105	田 原	中央	114	14	141
	西部	32	0			西部	4	0	
	北部	48				北部	9		
都 跡	中央	1,307	778	3,556	柳 生	中央	32	0	39
	西部	1,036	70			西部	1	0	
	北部	365				北部	6		
平 城	中央	440	77	4,064	大柳生	中央	44	1	57
	西部	1,711	78			西部	0	0	
	北部	1,758				北部	12		
伏 見	中央	1,305	574	4,717	東 里	中央	39	0	57
	西部	1,699	39			西部	1	0	
	北部	1,100				北部	17		
あやめ池	中央	237	42	2,068	狭 川	中央	19	0	24
	西部	1,564	28			西部	1	0	
	北部	197				北部	4		
学 園	中央	373	16	7,507	月ヶ瀬	中央	2	22	26
	西部	6,680	88			西部	0	0	
	北部	350				北部	2		
登美ヶ丘	中央	266	39	6,700	都 祁	中央	30	3	36
	西部	4,946	139			西部	1	0	
	北部	1,310				北部	2		
富 雄	中央	786	160	10,881	奈良県	中央	334	9	541
	西部	8,758	675			西部	112	4	
	北部	502				北部	82		
神 功	中央	136	14	1,802	その他	中央	320	5	2,487
	西部	301	60			西部	99	10	
	北部	1,291				北部	2,053		
右 京	中央	179	5	1,970	合 計	中央	24,153	2,798	71,652
	西部	164	107			西部	27,953	1,408	
	北部	1,515				北部	15,340		
朱 雀	中央	276	21	2,661	新 規 登録者数	中央	1,905	326	7,004
	西部	237	71			西部	2,157		
	北部	2,056				北部	2,616		

## 2. 図書資料等

(平成31年3月31日現在)

### (1) 図 書

(冊)

	中央図書館			西部図書館		
	成人	児童	計	成人	児童	計
0 総 記	5,046	1,914	6,960	3,652	1,883	5,535
1 哲 学	8,654	578	9,232	5,238	212	5,450
2 歴 史	21,682	4,339	26,021	12,819	2,784	15,603
3 社会科学	24,357	6,599	30,956	16,753	4,401	21,154
4 自然科学	9,375	8,459	17,834	7,381	6,916	14,297
5 技 術	10,119	2,806	12,925	8,210	2,037	10,247
6 産 業	4,019	962	4,981	3,312	376	3,688
7 芸 術	16,571	32,916	49,487	10,943	22,107	33,050
8 言 語	2,567	1,001	3,568	2,200	593	2,793
9 文 学	58,863	29,572	88,435	35,211	18,846	54,057
分類なし	6	23	29	0	3	3
計	161,259	89,169	250,428	105,719	60,158	165,877
移動図書館	20,675	19,094	39,769	9,411	12,582	21,993
貸出文庫	61	11,828	11,889	0	15,790	15,790
合 計	181,995	120,091	302,086	115,130	88,530	203,660

北部図書館			合 計		
成人	児童	計	成人	児童	計
2,887	346	3,233	11,585	4,143	15,728
3,450	220	3,670	17,342	1,010	18,352
8,456	1,769	10,225	42,957	8,892	51,849
10,765	2,945	13,710	51,875	13,945	65,820
6,079	3,615	9,694	22,835	18,990	41,825
8,600	1,272	9,872	26,929	6,115	33,044
2,697	692	3,389	10,028	2,030	12,058
8,628	14,634	23,262	36,142	69,657	105,799
1,931	598	2,529	6,698	2,192	8,890
28,671	11,114	39,785	122,745	59,532	182,277
375	9	384	381	35	416
82,539	37,214	119,753	349,517	186,541	536,058
—	—	—	30,086	31,676	61,762
—	—	—	61	27,618	27,679
82,539	37,214	119,753	379,664	245,835	625,499

### (2) 新聞・雑誌

(種)

館 名	新 聞	雑 誌	合 計
中央図書館	17	223	240
西部図書館	12	197	209
北部図書館	15	156	171

### 3. 平成30年度貸出者数

	中央図書館					西部図書館		計
	本館		移動図書館		計	本館		
	成人	児童	成人	児童		成人	児童	
4月	6,541	1,378	479	271	8,669	9,745	2,204	11,949
5月	6,765	1,206	523	243	8,737	9,974	1,972	11,946
6月	6,933	1,346	481	268	9,028	10,222	2,236	12,458
7月	7,069	1,578	448	214	9,309	10,730	2,794	13,524
8月	7,399	1,670	476	202	9,747	11,219	3,000	14,219
9月	7,050	1,517	484	290	9,341	10,693	2,636	13,329
10月	6,823	1,287	541	314	8,965	10,289	2,254	12,543
11月	6,530	1,264	552	287	8,633	10,136	2,226	12,362
12月	6,436	1,248	504	209	8,397	9,864	2,266	12,130
1月	6,363	1,227	488	261	8,339	9,724	2,148	11,872
2月	6,423	1,021	505	278	8,227	8,260	2,178	10,438
3月	3,903	1,247	489	223	5,862	9,754	1,779	11,533
計	78,235	15,989	5,970	3,060	103,254	120,610	27,693	148,303

(参考)最近5年間の推移

年度	中央図書館					西部図書館		計
	本館		移動図書館		計	本館		
	成人	児童	成人	児童		成人	児童	
26	85,531	16,064	6,426	3,097	111,118	112,670	25,143	137,813
27	90,260	18,306	6,662	3,361	118,589	120,281	27,715	147,996
28	82,506	16,706	5,661	2,994	107,867	102,200	27,406	129,606
29	77,873	18,102	5,956	3,611	105,542	114,763	29,717	144,480
30	78,235	15,989	5,970	3,060	103,254	120,610	27,693	148,303

(人)

北部図書館			合 計				
本 館		計	本 館		移動図書館		計
成 人	児 童		成 人	児 童	成 人	児 童	
7,808	1,511	9,319	24,094	5,093	479	271	29,937
7,835	1,267	9,102	24,574	4,445	523	243	29,785
8,107	1,447	9,554	25,262	5,029	481	268	31,040
8,428	1,857	10,285	26,227	6,229	448	214	33,118
8,863	1,869	10,732	27,481	6,539	476	202	34,698
8,353	1,706	10,059	26,096	5,859	484	290	32,729
8,484	1,372	9,856	25,596	4,913	541	314	31,364
8,191	1,395	9,586	24,857	4,885	552	287	30,581
8,007	1,508	9,515	24,307	5,022	504	209	30,042
7,929	1,414	9,343	24,016	4,789	488	261	29,554
8,422	1,493	9,915	23,105	4,692	505	278	28,580
9,421	1,844	11,265	23,078	4,870	489	223	28,660
99,848	18,683	118,531	298,693	62,365	5,970	3,060	370,088

(人)

北部図書館			合 計				
本 館		計	本 館		移動図書館		計
成 人	児 童		成 人	児 童	成 人	児 童	
99,052	19,540	118,592	297,253	60,747	6,426	3,097	367,523
104,396	20,620	125,016	314,937	66,641	6,662	3,361	391,601
121,602	20,223	141,825	306,308	64,335	5,661	2,994	379,298
95,153	21,053	116,206	287,789	68,872	5,956	3,611	366,228
99,848	18,683	118,531	298,693	62,365	5,970	3,060	370,088



#### 4. 平成30年度貸出冊数

	中央図書館					西部図書館		計
	本館		移動図書館		計	本館		
	成人	児童	成人	児童		成人	児童	
4月	13,638	10,791	1,348	1,686	27,463	22,081	15,306	37,387
5月	14,102	10,117	1,424	1,642	27,285	22,321	14,962	37,283
6月	14,309	11,009	1,375	1,571	28,264	22,373	16,522	38,895
7月	13,772	13,175	1,175	1,566	29,688	22,054	21,015	43,069
8月	14,352	13,898	1,292	1,472	31,014	23,326	22,001	45,327
9月	14,187	12,225	1,308	1,699	29,419	23,490	18,454	41,944
10月	13,888	10,689	1,447	1,868	27,892	22,770	15,883	38,653
11月	13,123	10,478	1,490	1,829	26,920	22,001	16,070	38,071
12月	13,239	10,717	1,396	1,629	26,981	21,893	16,191	38,084
1月	12,875	10,257	1,322	1,551	26,005	21,807	15,326	37,133
2月	14,182	7,868	1,467	1,615	25,132	16,539	15,977	32,516
3月	5,338	11,454	1,375	1,541	19,708	23,528	12,275	35,803
計	157,005	132,678	16,419	19,669	325,771	264,183	199,982	464,165

(参考)最近5年間の推移

	中央図書館					西部図書館		計
	本館		移動図書館		計	本館		
	成人	児童	成人	児童		成人	児童	
26	182,622	130,241	20,044	17,872	350,779	252,838	181,892	434,730
27	187,943	145,807	20,803	19,593	374,146	266,337	201,164	467,501
28	169,203	135,278	16,707	18,830	340,018	201,878	206,246	408,124
29	160,041	135,527	17,221	20,989	333,778	254,171	201,086	455,257
30	157,005	132,678	16,419	19,669	325,771	264,183	199,982	464,165

(冊)

北部図書館			合 計				
本 館		計	本 館		移動図書館		計
成 人	児 童		成 人	児 童	成 人	児 童	
17,270	11,709	28,979	52,989	37,806	1,348	1,686	93,829
17,351	10,522	27,873	53,774	35,601	1,424	1,642	92,441
17,160	12,202	29,362	53,842	39,733	1,375	1,571	96,521
17,670	14,815	32,485	53,496	49,005	1,175	1,566	105,242
18,651	15,319	33,970	56,329	51,218	1,292	1,472	110,311
18,037	13,441	31,478	55,714	44,120	1,308	1,699	102,841
18,397	11,202	29,599	55,055	37,774	1,447	1,868	96,144
17,855	11,284	29,139	52,979	37,832	1,490	1,829	94,130
17,949	12,051	30,000	53,081	38,959	1,396	1,629	95,065
17,368	11,155	28,523	52,050	36,738	1,322	1,551	91,661
18,501	11,617	30,118	49,222	35,462	1,467	1,615	87,766
20,698	14,226	34,924	49,564	37,955	1,375	1,541	90,435
216,907	149,543	366,450	638,095	482,203	16,419	19,669	1,156,386

(冊)

北部図書館			合 計				
本 館		計	本 館		移動図書館		計
成 人	児 童		成 人	児 童	成 人	児 童	
228,349	150,158	378,507	663,809	462,291	20,044	17,872	1,164,016
233,519	160,205	393,724	687,799	507,176	20,803	19,593	1,235,371
226,354	160,974	387,328	687,799	507,176	16,707	18,830	1,230,512
210,595	153,748	364,343	624,807	490,361	17,221	20,989	1,153,378
216,907	149,543	366,450	638,095	482,203	16,419	19,669	1,156,386

## 5. 平成30年度の主な活動指数

• 人口一人当たり貸出冊数	$\left(\frac{\text{貸出冊数}}{\text{人口}}\right)$	=	3.25 冊
• 登録率	$\left(\frac{\text{登録者数}}{\text{人口}}\right)$	=	20.11 %
• 登録者一人当たりの貸出冊数	$\left(\frac{\text{貸出冊数}}{\text{登録者数}}\right)$	=	16.14 冊
• 蔵書回転率	$\left(\frac{\text{貸出冊数}}{\text{蔵書冊数}}\right)$	=	1.85 冊
• 人口一人当たり蔵書数	$\left(\frac{\text{蔵書冊数}}{\text{人口}}\right)$	=	1.76 冊
• 人口一人当たり貸出回数	$\left(\frac{\text{貸出者数}}{\text{人口}}\right)$	=	0.96 回
• 貸出者1回当たりの貸出冊数	$\left(\frac{\text{貸出冊数}}{\text{貸出者数}}\right)$	=	3.12 冊

人口 356,352 人 (平成31年4月1日現在)

蔵書数 625,499 冊 (平成31年4月1日現在)

登録者数 71,652 人 (平成31年4月1日現在)

貸出冊数 1,156,386 冊 (平成30年度)

貸出者数 370,088 人 (平成30年度)

来館者数

中央図書館 206,508 人

西部図書館 247,918 人

北部図書館 213,035 人

合計 667,461 人 (平成30年度)

## 6. 平成30年度移動図書館利用状況

(中央図書館)

No.	基地名	貸出者数(人)	貸出冊数(冊)
1	佐保川	176	709
2	菅原町	1,551	6,897
3	青山	258	1,102
4	佐保台	135	573
5	南永井町	367	1,660
6	西九条町	190	819
7	四条大路南町	144	562
8	大安寺西	371	686
9	川上町	91	351
10	ローレルスクエア西大寺	1,001	4,432
11	二条町	142	634
12	西大寺宝ヶ丘	181	719
13	桂木町	171	725
14	高畑町	88	299
15	帯解	614	2,462
16	五条町	283	1,251
17	帝塚山	529	2,087
18	中登美団地	294	1,264
19	富雄団地	303	1,258
20	ロイヤルヒルズ富雄	629	2,678
21	ネオハイツ	215	868
22	六条西	396	1,567
23	エリシオン登美ヶ丘	133	535
24	ベルパージュ奈良あやめ池	172	700
25	六条小学校	449	729
26	田原公民館	68	226
27	月ヶ瀬公民館	79	296
	合計	9,030	36,089

## 7. 中央図書館貸出文庫名簿

(平成31年3月31日現在)

No.	文庫名	設置場所
1	大宮バンビーホームひまわり文庫	大宮小学校バンビーホーム
2	佐保川バンビーホーム	佐保川小学校バンビーホーム
3	帯解バンビーホーム	帯解小学校バンビーホーム
4	佐保バンビーホーム仲よし文庫	佐保小学校バンビーホーム
5	鼓阪バンビーホーム	鼓阪小学校バンビーホーム
6	大安寺バンビーホーム	大安寺小学校バンビーホーム
7	鼓阪北バンビーホーム	鼓阪北小学校バンビーホーム
8	南部公民館文庫	南部公民館
9	若草こども園文庫	若草こども園
10	三笠保育園文庫	三笠保育園
11	辰市保育園文庫	辰市保育園
12	春日保育園文庫	春日保育園
13	都南保育園文庫	都南保育園
14	大宮保育園文庫	大宮保育園
15	高円こども園文庫	高円こども園
16	奈良地域の学び推進機構	奈良市青少年野外センター内

## 8. 西部図書館貸出文庫名簿

(平成31年3月31日現在)

No.	文庫名	設置場所
1	野の花ぶんこ	学園中4-540-10-529
2	菅野台子ども会	菅野台集会所
3	秋篠町子ども会	秋篠町公民館
4	二名おはなし会ポニー	二名公民館
5	富雄南こども園	富雄南こども園
6	えんがわ文庫	朝日町一丁目2-28
7	伏見幼稚園	伏見幼稚園
8	東登美ヶ丘小学校	東登美ヶ丘小学校
9	伏見保育園文庫	伏見保育園
10	右京保育園文庫	右京保育園
11	学園南保育園文庫	学園南保育園
12	朱雀こども園文庫	朱雀こども園
13	京西保育園文庫	京西保育園
14	富雄保育園文庫	富雄保育園
15	神功こども園文庫	神功こども園

## 9. 平成30年度に実施した図書館の行事

### (1) 主催行事(成人対象)

館	事業名	月・日	場所	内容	参加者
中央図書館	ストーリーテリング講座 (基礎コース 4回) (フォローアップコース 2回)	8月～11月 (計6回)	中央図書館	ストーリーテリングをする人のために講師を招き、話し方や話の選び方を講習し、子どもたちにどのように語り聞かせるかを学ぶ 講師 中尾 幸 氏	(延べ 人) 56人

館	事業名	月・日	場所	内容	参加者
西部図書館	子どもの本を読む会 語る会	毎月 第2火曜日 (4、8、1月を除く)	西部図書館	子どもの本に興味を持っている方の集まりで、作品の内容を語り合う。	(延べ 人) 54

館	事業名	月・日	場所	内容	参加者
北部図書館	さわる絵本の日	4月～3月 (12回)	北部図書館	さわる絵本の展示 グループ「瑠璃」	—
	さわる絵本の会	4月～3月 (21回)	北部図書館	さわる絵本の製作 グループ「縫」	(延べ 人) 60
	本の福袋	1月5日(土)	北部図書館	図書館員おすすめの本を福袋に入れて貸し出しする。	(延べ 人) 1,020

▼(2) 主催行事(児童対象)

館	事業名	月・日	場所	内容	参加者
三館合同	夏休み子ども おとぎばなし大会	8月5日(日)	北部会館	おはなし、スクリーン紙芝居、手遊び、手品、パネルシアター、人形劇等 出演 奈良市児童文化研究会	(延べ 人)  50

▼(2) 主催行事(児童対象)

館	事業名	月・日	場所	内容	参加者
中央図書館	おはなしと紙芝居	4月 第2・3日曜日	中央図書館	紙芝居、昔話など、子どもたちに語り聞かせる。	(延べ 人) 24回 229人
	おはなし会 (ストーリーテリング 及び手遊び)	毎週土曜日	中央図書館	ボランティアの人たちが昔話等を語りきかせる。	47回 566人
	ふれあいを絵本から ファーストブックと乳幼児おはなしの時間	毎月 第1・3水曜日	中央図書館	0歳～3歳児とその保護者を対象に、絵本の読み聞かせや、絵本についての話などを行う。 1回約15分～20分。	204組 425人
	子ども読書の日イベント 「本とのであい・心もキラキラ」	4月22日(日) ～5月12日(土)	中央図書館	「本とのであい・心もキラキラ」をテーマに、児童書を低学年・中学年・高学年別に2～8類のジャンルに分けて展示を行う。	来館者 全て
	親子で楽しむわらべうたとえほん	10月3(水)	中央図書館	0～3歳児とその保護者を対象に講師を招き、わらべうたや絵本を読み聞かせなどを行う。 講師 岩出 景子 氏	68人
	秋のたのしいおはなし会	11月4日(日)	中央図書館	ボランティアの人たちがお話、パネルシアター等を行う。	20人



中央図書館	クリスマスおはなし会	12月24日(月)	中央図書館	ボランティアの人たちが お話、パネルシアター等を行う。	42人
	夏休み読書の思い出 を記録しよう!	7月22日(日)	中央図書館	読書記録をつけるカード(どくしょの おもいでカード) を工作。	18人
	わくわくおはなし会	9月2日(日) 9月23日(日)	中央図書館	4歳から小学校低学年を対象にした 絵本や紙芝居の読み聞かせ。	22人
	図書館ブックトーク	10月28日(日)	中央図書館	カレーライスをテーマにブックトークと 関連図書の展示。	33人
	おりがみDEおべんとう& スイーツを作りましょ!	11月25日(日)	中央図書館	折り紙でお弁当とスイーツを作る。 関連図書の展示。	28人
	もみのきおはなしかい	12月2日(日)	中央図書館	4才～小学生を対象にてあそび、 ストーリーテリング、絵本の読み聞かせ クイズなど。	10人

館	事業名	月・日	場所	内容	参加者
西部 図 書 館	おはなしのろうそく (ストーリーテリング)	8月12月を除く 毎月第3・4水曜日	西部図書館	おはなし、絵本の読み聞かせ、 指あそび、なぞなぞ他	(延べ 人)  144
	夏休み わくわく科学あそび	8月1日(水)	西部図書館	「エイツ」で絵変わり 講師 小野 操子 氏 大西 清美 氏 仲山 友美 氏	26
	夏休み おはなしのろうそく	8月8日(水)	西部図書館	夏休みの特別おはなし会 おはなし、てあそび、 ペープサート、人形劇	69
	ふれあいを絵本から 赤ちゃんとたのしむひ ととき	毎週 火～金曜日 午前10時30分 ～11時30分	西部図書館	0歳～3歳児とその保護者を対象に、 絵本の読み聞かせや、絵本について の話などを行う。1回10分程度。	36組 76人
	クリスマス おはなしのろうそく	12月12日(水)	西部図書館	クリスマスの特別おはなし会 おはなし、パネルシアター、 ペープサート	53人

館	事業名	月・日	場所	内容	参加者
北 部 図 書 館	おはなし会	4月～3月 (22回)	北部図書館	読み聞かせ、紙芝居、手あそび わらべうた、他 (出演)朱雀おはなしの会 北部図書館職員	96組 195人
	ナーミンおはなし会	4月～3月 (21回)	北部図書館	・語り聞かせ、読み聞かせ ・朗読 ・紙芝居他	78組 182人
	ほくぶギャラリー	7月17日(火) ～8月31日(金)	北部図書館	折り紙作品の展示。 7類(芸術・美術)図書利用の啓発	(延べ 人) 40
	大きなおはなし会	7月21日(土)	北部会館 市民ホール	読み聞かせ、大型紙芝居 ブラックパネルシアター	66人
	えほんとわらべうた ブックスタート	6月8日(金) 9月14日(金) 12月14日(金) 3月8日(金)	北福祉センター 子育てスポット すくすく広場 「まんまる」	読み聞かせ、わらべうた ブックスタート	30組 61人
	としょかんで楽しむ ハロウィン	10月3日(水) ～11月4日(日)	北部図書館	ハロウィンの本の展示 かぼちゃクイズ、おぼけカードづくり	-
	としょクリ	12月4日(火) ～25日(火)	北部図書館	こどもを中心に、クリスマスプレゼントを 貼っていく クリスマス本の展示、クリスマスカードの配布	200人
	ありがとうのおはなし会	12月21日(金)	右京保育園	読み聞かせ、パネルシアター ストーリーテリング	70人
	放課後子ども教室(神功)	2月14日(水)	北部図書館	図書館の仕事体験	33
	北部図書館出張チュー	3月9日(土)	北部会館 市民ホール	[ニュータウンフェスタたかのほら]に 出店。 みんなであそぼうわらべうたを実施 わらべうたを通じて年齢に適した遊びを提供	(延べ 人) 190
絵本作家ヨコセジュンジ氏 ライブペインティング ワークショップ	3月24日(日)	北部会館 市民ホール	絵本作家の実演をこどもたちの参加型 イベント	(延べ 人) 50	

## (3) 参加・協力行事

館	事業名	月・日	場所	内容	参加者
三館合同	絵本ギャラリー in奈良	7月28日(土) ～29日(日)	奈良市ならまち センター	絵本ギャラリーin奈良実行委員会主催 一日文庫には、約360冊の絵本を提供。	(延べ 人)  3,000

館	事業名	月・日	場所	内容	参加者
中央図書館	食育月間	6月1日(水) ～30日(木)	児童室	食に関する絵本の読み聞かせや展示を行う (子ども育成課との協力)	来館者 対象
	里親展示	10月	成人室	中央図書館の特設コーナーにおいて里親 への理解を深める図書を展示 (子育て相談課との協力)	来館者 対象
	ならまちわらべうた フェスタ	10月21日(日)	ならまち 界限	中央図書館の特設コーナーにおいて児童 本の展示 (10月16日～30日)	来館者 対象

館	事業名	月・日	場所	内容	参加者
北部図書館	右京団地 「七夕の集い」	7月8日(日)	平城右京団地 集会所	ベープサード、紙芝居 ブラックパネルシアター	地域住民 40人

## 10. 学校図書館への司書派遣

(平成30年度 定期派遣)

派遣元	派遣校
中央図書館	椿井小学校
	飛鳥小学校
	大宮小学校
	佐保川小学校
	大安寺西小学校
	伏見小学校
	青和小学校
	西大寺北小学校
	三笠中学校
西部図書館	富雄北小学校
	鶴舞小学校
	六条小学校
	富雄第三小学校
	平城西小学校
	登美ヶ丘中学校
	富雄第三中学校
北部図書館	神功小学校
	朱雀小学校
	佐保台小学校
	左京小学校
	平城東中学校

計21校

### Ⅲ 図書館活動の推移

項目	年度	昭和59年	昭和60年	61	62	63	平成元年	2
	人口(各年度末) (人)		323,872	329,258	335,490	340,789	345,619	348,464
図書館費 (千円)		285,637	208,869	205,690	203,000	449,332	372,197	344,165
中央図書館		99,780	106,619	100,495	123,510	358,245	211,591	205,401
西部図書館		185,857	102,250	105,195	79,490	91,087	160,606	138,764
北部図書館		-	-	-	-	-	-	-
資料費 (千円)		101,085	67,782	62,343	56,503	86,838	129,525	109,693
中央図書館		20,260	22,605	19,733	38,762	63,710	68,659	72,269
西部図書館		80,825	45,177	42,610	17,741	23,128	60,866	37,424
北部図書館		-	-	-	-	-	-	-
市図書館費 (千円)		95,765	62,579	58,230	51,566	77,592	123,135	98,508
中央図書館		17,915	20,228	17,390	36,174	56,865	65,160	67,881
西部図書館		77,850	42,351	40,840	15,392	20,727	57,975	30,627
北部図書館		-	-	-	-	-	-	-
蔵書冊数 (冊)		192,496	230,321	256,845	251,880	287,359	361,483	416,473
中央図書館		138,474	148,487	152,545	139,989	164,716	198,650	240,784
西部図書館		54,022	81,834	104,300	111,891	122,643	162,833	175,689
北部図書館		-	-	-	-	-	-	-
貸出冊数 (冊)		719,720	882,456	824,776	810,411	751,500	867,323	1,017,055
中央図書館		455,155	412,796	344,254	330,791	289,833	340,566	517,009
西部図書館		264,565	469,660	480,522	479,620	461,667	526,757	500,046
北部図書館		-	-	-	-	-	-	-
登録者数 (人)		75,302	85,840	93,866	101,510	106,913	112,082	122,320
登録率 (%)		23.3	26.1	28.0	29.8	30.9	32.2	34.8

[ 昭和52年4月1日 市立図書館開館時 図書数 12,392冊 ]

※印は、人件費を含まない

項目	年度	3	4	5	6	7	8	9
人口(各年度末)	(人)	353,040	355,410	357,604	357,717	362,136	363,560	364,357
図書館費	(千円)	321,890	314,418	311,404	308,559	293,023	301,853	※ 142,645
中央図書館		185,500	178,451	169,567	174,737	168,426	170,043	※ 87,390
西部図書館		136,390	135,967	141,837	133,822	124,597	131,810	※ 55,255
北部図書館		-	-	-	-	-	-	-
資料費	(千円)	99,201	80,992	78,714	71,248	64,798	66,308	67,011
中央図書館		64,547	50,587	48,314	43,885	39,812	40,429	41,091
西部図書館		34,654	30,405	30,400	27,363	24,986	25,879	25,920
北部図書館		-	-	-	-	-	-	-
その他図書館費	(千円)	87,901	67,810	65,876	56,991	54,813	56,068	54,848
中央図書館		54,807	41,675	40,432	34,163	34,175	33,943	33,231
西部図書館		33,094	26,135	25,444	22,828	20,638	22,125	21,617
北部図書館		-	-	-	-	-	-	-
蔵書冊数	(冊)	446,707	463,458	477,622	491,619	497,896	500,370	504,396
中央図書館		263,536	276,762	283,461	291,344	294,178	293,821	297,130
西部図書館		183,171	186,696	194,161	200,275	203,718	206,549	207,266
北部図書館		-	-	-	-	-	-	-
貸出冊数	(冊)	1,067,515	1,143,678	1,179,873	1,220,976	1,174,132	1,141,587	1,100,453
中央図書館		556,034	615,343	630,046	641,570	618,421	585,868	556,320
西部図書館		511,481	528,335	549,827	579,406	555,711	555,719	544,133
北部図書館		-	-	-	-	-	-	-
登録者数	(人)	132,199	143,084	114,339	126,048	136,325	144,872	153,439
登録率	(%)	37.4	40.3	32.0	35.2	37.6	39.8	42.1

※印は、人件費を含まない

項目	年度						
	10	11	12	13	14	15	16
人口(各年度末) (人)	365,991	367,689	367,745	367,284	366,492	366,295	373,574
図書館費 (千円)	※ 141,751	※ 155,475	※ 159,639	※ 159,815	※ 144,725	※ 135,978	※ 279,713
中央図書館	※ 87,261	※ 94,338	※ 95,332	※ 93,773	※ 88,505	※ 82,889	※ 78,972
西部図書館	※ 54,490	※ 61,137	※ 64,307	※ 64,815	※ 56,220	※ 53,089	※ 48,370
北部図書館	—	—	—	—	—	—	※ 152,371
資料費 (千円)	67,347	67,348	67,098	64,820	53,677	46,001	95,852
中央図書館	41,420	42,421	42,339	41,520	33,868	28,226	21,756
西部図書館	25,927	24,927	24,759	23,300	19,809	17,775	14,217
北部図書館	—	—	—	—	—	—	59,879
邦図書館費 (千円)	55,062	55,590	54,752	52,986	44,233	37,796	94,395
中央図書館	33,335	34,452	33,513	33,079	27,407	21,251	21,335
西部図書館	21,727	21,238	21,239	19,907	16,826	16,545	13,181
北部図書館	—	—	—	—	—	—	59,879
蔵書冊数 (冊)	513,133	525,206	531,998	538,006	542,828	543,920	561,985
中央図書館	302,379	313,027	317,264	320,611	321,461	325,322	318,966
西部図書館	210,754	212,179	214,734	217,395	221,367	218,598	209,479
北部図書館	—	—	—	—	—	—	33,540
貸出冊数 (冊)	1,143,850	1,188,028	1,176,070	1,139,353	1,133,901	1,145,327	1,124,875
中央図書館	566,608	588,624	588,694	575,618	584,559	586,033	498,168
西部図書館	577,242	599,404	587,376	563,735	549,342	559,294	479,546
北部図書館	—	—	—	—	—	—	147,161
登録者数 (人)	162,942	96,680	107,672	96,186	95,208	91,730	91,928
登録率 (%)	44.5	26.3	29.3	26.2	26.0	25.0	24.6

※印は、人件費を含まない



項目	年度						
	17	18	19	20	21	22	23
人口(各年度末) (人)	371,910	370,852	369,708	368,592	368,097	367,717	366,429
図書館費 (千円)	※ 159,284	※ 157,967	※ 156,948	※ 163,209	※ 160,859	※ 146,324	※ 155,833
中央図書館	※ 74,983	※ 74,464	※ 73,563	※ 75,888	※ 76,085	※ 66,698	※ 66,915
西部図書館	※ 46,514	※ 45,995	※ 47,019	※ 49,514	※ 49,542	※ 46,071	※ 56,837
北部図書館	※ 37,787	※ 37,508	※ 36,366	※ 37,807	※ 35,232	※ 33,555	※ 32,081
資料費 (千円)	52,296	50,335	47,494	44,439	41,432	39,577	38,337
中央図書館	18,189	17,432	16,497	15,343	13,912	13,285	13,262
西部図書館	11,913	11,287	10,480	9,699	10,165	9,830	10,130
北部図書館	22,194	21,616	20,517	19,397	17,355	16,462	14,945
活字図書費 (千円)	50,693	48,930	41,857	33,376	33,529	31,681	32,225
中央図書館	17,586	17,011	13,725	9,779	11,139	10,518	9,744
西部図書館	10,913	10,303	7,615	6,937	7,546	7,244	9,340
北部図書館	22,194	21,616	20,517	16,660	14,844	13,919	13,141
蔵書冊数 (冊)	573,903	586,048	590,052	604,039	614,290	618,318	626,593
中央図書館	319,372	320,146	312,479	314,013	315,991	315,232	317,803
西部図書館	206,932	207,705	208,450	209,216	208,137	204,973	202,824
北部図書館	47,599	58,197	69,123	80,810	90,162	98,113	105,966
貸出冊数 (冊)	1,229,361	1,198,404	1,197,528	1,317,720	1,304,189	1,288,102	1,278,984
中央図書館	471,680	415,470	395,549	418,587	395,255	380,393	369,427
西部図書館	463,484	445,733	437,143	475,769	471,811	459,664	454,294
北部図書館	294,197	337,201	364,836	423,364	437,123	448,045	455,263
登録者数 (人)	101,808	109,795	116,981	124,209	130,872	137,424	143,261
登録率 (%)	27.4	29.6	31.6	33.7	35.6	37.4	39.1

※印は、人件費を含まない

項目	年度	24	25	26	27	28	29	30
人口(各年度末)	(人)	364,836	364,836	363,051	361,423	359,666	358,155	356,352
図書館費	(千円)	※ 140,185	※ 141,165	※ 141,357	※ 153,421	※ 155,067	※ 151,986	※ 173,024
中央図書館		※ 66,989	※ 67,426	※ 71,167	※ 73,955	※ 87,621	※ 84,715	※ 81,319
西部図書館		※ 45,761	※ 47,418	※ 44,607	※ 47,497	※ 43,263	※ 40,556	※ 48,059
北部図書館		※ 27,435	※ 26,321	※ 25,583	※ 31,969	※ 24,183	※ 26,715	※ 43,646
資料費	(千円)	32,770	32,752	32,598	32,449	32,109	32,975	32,933
中央図書館		13,265	12,570	13,063	13,325	13,333	12,741	12,727
西部図書館		9,129	11,229	10,498	10,300	10,480	12,234	12,217
北部図書館		10,376	8,953	9,037	8,824	8,296	8,000	7,989
ゆ図書館費	(千円)	24,920	28,944	26,850	29,362	22,202	28,358	30,341
中央図書館		10,693	9,818	9,408	10,616	8,132	8,358	10,135
西部図書館		6,446	11,228	9,378	7,607	7,697	12,000	12,217
北部図書館		7,781	7,898	8,064	8,447	6,373	8,000	7,989
蔵書冊数	(冊)	635,551	639,629	639,111	645,699	641,783	630,488	625,499
中央図書館		321,778	323,919	329,413	332,276	326,486	314,192	302,086
西部図書館		202,912	201,756	195,683	198,083	200,331	199,918	203,660
北部図書館		110,861	113,954	114,015	115,340	114,966	116,378	119,753
貸出冊数	(冊)	1,270,364	1,232,245	1,185,916	1,235,371	1,135,470	1,153,378	1,156,386
中央図書館		370,887	365,495	356,845	374,146	340,018	333,778	325,771
西部図書館		462,089	451,599	441,503	467,501	408,124	455,257	464,165
北部図書館		437,388	415,151	387,568	393,724	387,328	364,343	366,450
登録者数	(人)	149,083	154,595	159,885	75,020	81,663	72,852	71,652
登録率	(%)	40.9	42.4	44.0	20.8	22.7	20.3	20.1

※印は、人件費を含まない

○奈良市立図書館設置条例（昭和 52 年 4 月 1 日条例第 13 号）

改正 昭和 59 年 4 月 1 日条例第 22 号  
昭和 60 年 12 月 19 日条例第 48 号  
平成元年 3 月 28 日条例第 5 号  
平成 16 年 3 月 25 日条例第 20 号

平成 25 年 10 月 4 日条例第 66 号

（設置）

第 1 条 図書館法（昭和 25 年法律第 118 号）第 10 条の規定に基づき、図書、記録その他必要な資料の収集、整理及び保存を行い、公衆の利用に供し、その教養、調査研究、レクリエーション等に資し、もつて個人の完成と文化の高揚及び市民社会の発展に寄与するため図書館を設置する。

（名称及び位置）

第 2 条 図書館の名称及び位置は、次のとおりとする。

名称	位置
奈良市立中央図書館	奈良市東寺林町 38 番地
奈良市立西部図書館	奈良市鶴舞西町 1 番 21 号
奈良市立北部図書館	奈良市右京一丁目 1 番地の 4

附 則

この条例は、公布の日から施行する。

附 則（昭和 59 年 4 月 1 日条例第 22 号）

この条例は、公布の日から施行する。

附 則（昭和 60 年 12 月 19 日条例第 48 号）

この条例の施行期日は、教育委員会が定める。

（昭和 60 年 12 月 27 日教委規則第 10 号で、同 61 年 1 月 4 日から施行）

附 則（平成元年 3 月 28 日条例第 5 号抄）

（施行期日）

1 この条例は、平成元年 4 月 1 日から施行する。（後略）

附 則（平成 16 年 3 月 25 日条例第 20 号）

この条例の施行期日は、教育委員会規則で定める。

（平成 16 年 8 月 11 日教委規則第 9 号で、同 16 年 9 月 1 日から施行）

附 則（平成 25 年 10 月 4 日条例第 66 号）

この条例は、公布の日から施行する。

○奈良市立図書館協議会条例(平成21年3月31日条例第6号)

(設置)

**第1条** 図書館法(昭和25年法律第118号)第14条第1項の規定に基づき、奈良市立図書館に奈良市立図書館協議会(以下「協議会」という。)を置く。

(組織)

**第2条** 協議会は、委員10人以内で組織する。

2 委員は、次に掲げる者のうちから、教育委員会が委嘱し、又は任命する。

- (1) 学校教育の関係者
- (2) 社会教育の関係者
- (3) 家庭教育の向上に資する活動を行う者
- (4) 学識経験のある者

(任期)

**第3条** 委員の任期は、2年とし、再任されることを妨げない。ただし、補欠の委員の任期は、前任者の残任期間とする。

(会長及び副会長)

**第4条** 協議会に会長及び副会長1人を置き、委員の互選によってこれらを定める。

2 会長は、会務を総理し、協議会を代表する。

3 副会長は、会長を補佐し、会長に事故があるとき、又は会長が欠けたときは、その職務を代理する。

(会議)

**第5条** 協議会の会議(以下「会議」という。)は、会長が招集し、会長が議長となる。ただし、会長が互選される前に招集する会議は、教育委員会が招集する。

2 協議会は、委員の過半数が出席しなければ会議を開くことができない。

3 協議会の議事は、出席した委員の過半数で決し、可否同数のときは、議長の決するところによる。

(庶務)

**第6条** 協議会の庶務は、奈良市立中央図書館において処理する。

(委任)

**第7条** この条例に定めるもののほか、協議会の運営その他について必要な事項は、会長が定める。

**附 則**

(施行期日)

1 この条例は、平成21年5月1日から施行する。

(奈良市報酬及び費用弁償に関する条例の一部改正)

2 奈良市報酬及び費用弁償に関する条例(昭和27年奈良市条例第30号)の一部を次のように改正する。  
別表第1に次のように加える。

図書館協議会の委員	日額	9,500円
-----------	----	--------

**附 則** (平成24年3月30日条例第6号)

この条例は、平成24年4月1日から施行する。

<b>改正</b>	平成2年3月30日教委規則第4号	平成2年6月13日教委規則第6号
	平成7年3月29日教委規則第7号	平成11年3月10日教委規則第1号
	平成14年3月28日教委規則第12号	平成16年8月30日教委規則第10号
	平成18年5月10日教委規則第5号	平成19年10月11日教委規則第6号
	平成20年3月31日教委規則第20号	平成27年3月24日教委規則第1号

## 奈良市立図書館管理規則

奈良市立図書館管理規則(昭和52年奈良市教育委員会規則第3号)の全部を改正する。

### 目次

- 第1章 総則(第1条—第7条)
- 第2章 館内利用及び貸出し(第8条—第12条)
- 第3章 相談事務(第13条—第16条)
- 第4章 複写(第17条・第18条)
- 第5章 自動車文庫(第19条・第20条)
- 第6章 貸出文庫(第21条・第22条)
- 第7章 寄贈及び寄託(第23条—第25条)
- 第8章 職員(第26条)
- 第9章 雑則(第27条)

### 附則

#### 第1章 総則

(趣旨)

**第1条** この規則は、別に定めがあるものを除くほか、奈良市立図書館設置条例(昭和52年奈良市条例第13号)第2条に規定する図書館(以下「図書館」という。)の管理運営に関し、必要な事項を定めるものとする。

(事業)

**第2条** 図書館は、次に掲げる事業を行う。

- (1) 図書館資料の収集、整理及び保存
- (2) 図書館資料の館内利用及び貸出し
- (3) 読書案内及び相談事務
- (4) 自動車文庫及び貸出文庫の運営
- (5) 読書会、講演会、映写会、資料展示会等の主催及びその奨励
- (6) 館報その他読書資料の発行及び頒布
- (7) 他の図書館、学校、公民館、研究機関等との連絡及び協力
- (8) 他の図書館との図書館資料の相互貸借
- (9) 市立学校に附属する図書館又は図書室及び市立保育園への資料提供
- (10) 読書団体との連絡及び協力並びに当該団体の活動の促進
- (11) 郷土資料の収集及び提供
- (12) 視聴覚資料の収集及び提供
- (13) 視力障害者に対する資料提供
- (14) その他図書館の運営上必要な事業

(利用時間)

**第3条** 図書館の利用時間は、午前9時30分から午後7時までとする。ただし、火曜日から金曜日まで(その日が国民の祝日に関する法律(昭和23年法律第178号)に規定する休日(以下「休日」という。)に当たるときを除く。)の児童室の利用時間にあつては、午前9時30分から午後5時までとする。

2 前項の規定にかかわらず、館長が必要と認めるときは、利用時間を変更することができる。

(休館日)

**第4条** 図書館の休館日は、次のとおりとする。ただし、館長が必要と認めるときは、教育長の承認を受けて、これを変更し、又は臨時に休館することができる。

- (1) 月曜日(その日が休日に当たるときを除く。)
- (2) 12月29日から翌年1月4日まで

(利用の制限)

**第5条** 館長は、次に掲げる者に対しては、入館を禁止し、又は退館させることができる。

- (1) 伝染性疾患があると認められる者
- (2) 酒気を帯びた者その他館内の秩序を乱すおそれがあると認められる者

2 館長は、この規則の規定に違反する者又は係員の指示に従わない者に対しては、図書館資料の利用を一時停止し、若しくは禁止し、退館を命じ、又は一定期間の入館を禁止することができる。

(秩序の維持)

**第6条** 入館者は、次に掲げる事項を守らなければならない。

- (1) 図書館の施設及び図書館資料を汚損し、又はき損しないこと。
- (2) 所定の場所以外に図書館資料を持ち出さないこと。
- (3) 館内においては、静粛にし、他人に迷惑をかけること。
- (4) 所定の場所以外では喫煙、飲食等をしないこと。

(弁償の義務)

**第7条** 故意又は過失により図書館資料を亡失し、又は汚損し、若しくはき損した者は、現品又は相当の対価をもって弁償しなければならない。

## 第2章 館内利用及び貸出し

(館内利用)

**第8条** 図書館資料を館内で利用しようとする者は、所定の場所で利用しなければならない。ただし、館長が自由な利用に供するものと指定した図書館資料を利用しようとする者については、この限りでない。

2 図書館資料のうち、貴重資料、特別資料その他館長が指定する資料は、係員の指示する場所で利用しなければならない。

(貸出しを受けることができる者)

**第9条** 図書館資料の貸出しを受けることができる者は、次に掲げる者とする。

- (1) 市内に住所を有する者
- (2) 市内に所在する事業所に勤務する者
- (3) 市内に所在する学校に在学する者
- (4) その他特に館長が認めた者

(貸出券)

**第10条** 図書館資料の貸出しを受けようとする者は、前条(第4号を除く。)の資格を証する書類を提示し、貸出券の交付を受けるものとする。

2 貸出券の交付を受けた者は、貸出券を紛失したとき、又はその住所若しくは氏名を変更したときは、速やかに館長に届け出なければならない。

3 貸出券は、他人に譲渡し、若しくは貸与し、又は不正に使用してはならない。

4 貸出券の有効期間は、その発行の日から3年間とする。

(貸出冊数及び貸出期間)

**第11条** 図書館資料の貸出しは、1人5冊以内とし、その貸出期間は14日以内とする。ただし、館長が必要と認めたときは、これらを変更することができる。

(貸出しを禁止する資料)

**第12条** 貴重資料、郷土資料、調査研究のための参考資料その他館長が貸出しを不相当と認めた資料については、貸出しを受けることができない。

## 第3章 相談事務

(相談事務の範囲)

**第13条** 図書館で行う相談事務は、図書館資料の利用のための相談に応ずること並びに時事に関する情報及び参考資料を提供することに限るものとする。

(回答の方法)

**第14条** 相談に対する回答は、資料を紹介し、又は資料を提供することによって行うものとする。ただし、軽易なものについては、口頭で回答することができる。

(相談禁止事項)

**第15条** 他人の生命、名誉若しくは財産に損害を与え、又は公序良俗に反するとみられる相談は、受け付けることはできない。

(回答制限事項)

**第16条** 次に掲げる問題には、回答を拒否し、又は回答の一部を留保することができる。

- (1) 医療又は健康問題
- (2) 法律問題
- (3) 身上又は生活問題
- (4) 仮定又は将来の予測に関する問題
- (5) 学校の宿題
- (6) 懸賞問題
- (7) 前各号に掲げるもののほか、館長が不相当と認める問題

#### 第4章 複写

(複写の手続等)

**第17条** 図書館資料の複写を依頼しようとする者は、館長に申し出るものとする。

2 図書館資料の複写は、その一部分の複写物を1人につき1部とする。

(複写の制限)

**第18条** 次に掲げる図書館資料は、複写することができない。

- (1) 寄託を受けた図書館資料で、その図書館資料に関する契約に複写禁止の定めがあるもの
- (2) 複写により損傷を生ずるおそれがあるもの
- (3) その他館長が複写することを不相当と認めたもの

#### 第5章 自動車文庫

(設置)

**第19条** 市内の地域又は職域に設けた停車場を巡回し、図書の利用を図るため、自動車文庫を設ける。

(利用の手続等)

**第20条** 自動車文庫を利用しようとする者は、館長が定める手続を経なければならない。

2 自動車文庫で同時に貸し出しできる図書は、特別の理由により館長が認めた場合のほか、1人5冊以内とし、その貸出期間は、次の巡回日までとする。

#### 第6章 貸出文庫

(設置)

**第21条** 市内の機関、団体等の図書の利用を図るため、貸出文庫を設ける。

(利用の手続等)

**第22条** 貸出文庫を利用しようとする者は、館長が定める貸出文庫への登録手続を経なければならない。

2 貸出文庫で同時に貸し出しできる図書は、特別の理由により館長が認めた場合のほか、1機関又は1団体につき、その構成員数の3倍以内の冊数(300冊を限度とする。)とし、その貸出期間は、6箇月以内とする。

#### 第7章 寄贈及び寄託

(寄贈及び寄託)

**第23条** 館長は、図書館資料の寄贈又は寄託を受けることができる。

(寄託の手続)

**第24条** 図書館資料を寄託しようとする者は、館長が定める手続を経なければならない。

(寄託資料の管理)

**第25条** 寄託を受けた図書館資料は、契約に別段の定めがあるものを除き、一般の利用に供する。ただし、貸出しは、行わない。

#### 第8章 職員

(職員)

**第26条** 図書館に館長、主任その他必要な職員を置く。

2 特に必要があるときは、主査を置く。

3 館長は、上司の命を受け、館務を掌理し、所属職員を指揮監督する。

4 主査及び主任は、上司の命を受け特定の事務を担当掌理し、所属職員があるときは、これを指揮監督する。

5 館長に事故があるときは、その直近下位の職員がその職務を代理する。ただし、特に重要な事項又は疑義のある事項については、この限りでない。

6 その他の職員は、上司の命を受けて担当業務に従事する。

## 第9章 雑則

(雑則)

**第27条** この規則に定めるもののほか、必要な事項については、教育長の承認を受けて館長が定める。

### 附 則

(施行期日)

1 この規則は、平成元年4月1日から施行する。

(経過措置)

2 この規則の施行の際、既にこの規則による改正前の奈良市立図書館管理規則の規定に基づき行われた処理その他の手続は、この規則による改正後の奈良市立図書館管理規則の相当規定に基づき行われた処理その他の手続とみなす。

**附 則** (平成2年3月30日教委規則第4号)

この規則は、平成2年4月1日から施行する。

**附 則** (平成2年6月13日教委規則第6号)

この規則は、平成2年7月1日から施行する。

**附 則** (平成7年3月29日教委規則第7号)

この規則は、平成7年4月1日から施行する。

**附 則** (平成11年3月10日教委規則第1号)

この規則は、平成11年4月1日から施行する。ただし、第3条の改正規定は、同年5月1日から施行する。

**附 則** (平成14年3月28日教委規則第12号)

この規則は、平成14年4月1日から施行する。

**附 則** (平成16年8月30日教委規則第10号)

この規則は、平成16年9月1日から施行する。

**附 則** (平成18年5月10日教委規則第5号)

この規則は、公布の日から施行し、この規則による改正後の奈良市立図書館管理規則の規定は、平成18年4月1日から適用する。

**附 則** (平成19年10月11日教委規則第6号)

この規則は、公布の日から施行する。

**附 則** (平成20年3月31日教委規則第20号)

この規則は、平成20年4月1日から施行する。

**附 則** (平成27年3月24日教委規則第1号)

この規則は、平成27年4月1日から施行する。





## 中央図書館

〒630-8362  
奈良市東寺林町38番地

TEL 0742-26-6101  
FAX 0742-27-5550

## 西部図書館

〒631-0022  
奈良市鶴舞西町1番21号

TEL 0742-45-5669  
FAX 0742-47-1849

## 北部図書館

〒631-0805  
奈良市右京一丁目1番地の4

TEL 0742-72-2291  
FAX 0742-72-2296